

2023年7月11日(火)

渋谷スクランブルスクエア株式会社

渋谷上空229mの夏祭り

「SHIBUYA SKY 天空の盆踊り」初開催決定！

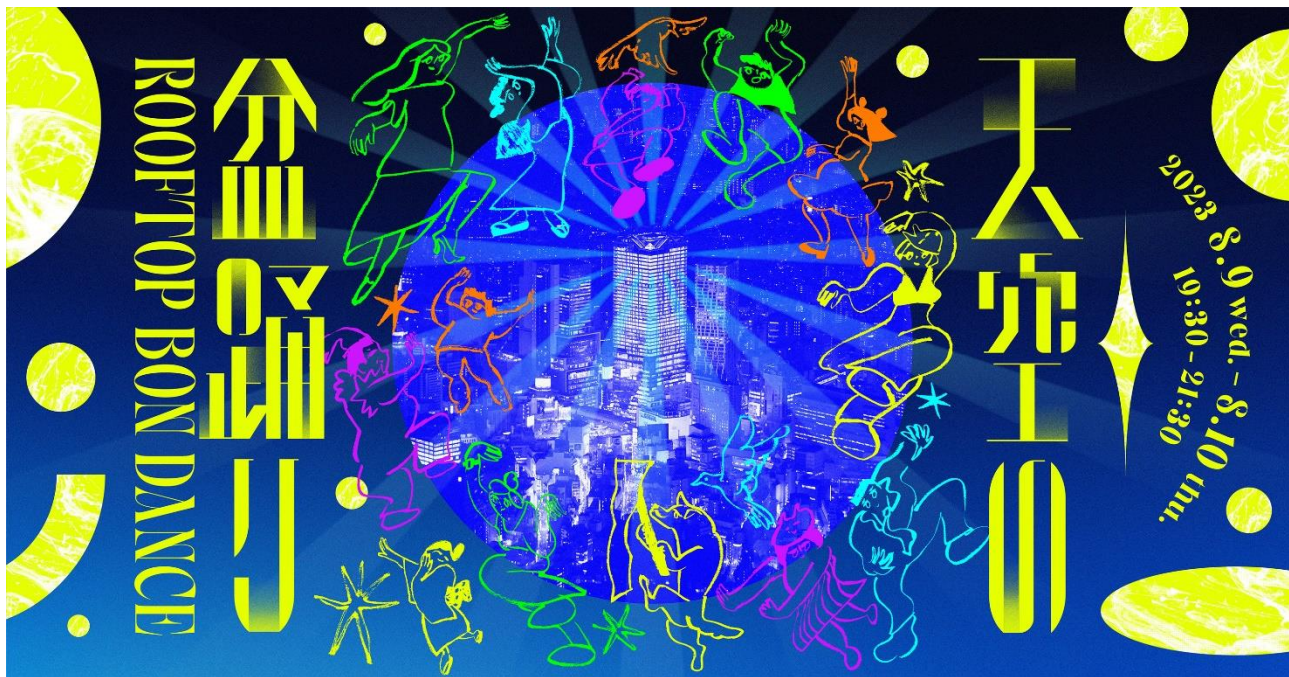
明日より開催日の入場チケット販売開始！浴衣特典やオリジナル法被発売も

「渋谷スクランブルスクエア」の14階・45階・46階・屋上に位置する展望施設「SHIBUYA SKY（渋谷スカイ）」（以下、本施設）では、2023年8月9日（水）・8月10日（木）に、本施設初となる夏祭りイベント「SHIBUYA SKY 天空の盆踊り」を開催します。開催日の入場チケットは明日7月12日（水）0時より販売開始します。（チケットは数に限りがございます）

本施設の360度のパノラマビューを誇る屋上展望空間「SKY STAGE」を舞台に、日本の夏の風物詩である盆踊りを開催。日本古来の和太鼓と近年生まれたDJ盆踊りの融合によって、渋谷上空で多様な人々とともに輪になって踊る圧倒的な解放感をお届けします。

盆踊りを盛り上げるパフォーマーとして和太鼓プロ集団の「助六太鼓（すけろくだいこ）」とDJ盆踊りの立役者である「珍盤亭 娯楽師匠（ちんばんていごらくししょう）」が出演。当日は天空を照らすクロッシングライトとフロア照明を盆踊りのリズムと連動させ、「SKY STAGE」全体で一体感のある特別演出も実施し、地上229mから見渡す大都会の夜景とともに、非日常空間での盆踊りをお楽しみいただけます。

盆踊りは、老若男女問わず誰もが参加でき、見様見真似ですぐに踊れることが魅力であり、外国人観光客にも人気のアクティビティとなっています。渋谷に集う人々のエネルギーを「SKY STAGE」という空の舞台から発散させる事で、東京の夜空とともに最高の夏の思い出をつくる機会を生み出します。また、本イベントをきっかけに街と施設との文化的な循環を生み出す事を目指して、本年度から継続的に実施し、渋谷を代表する夏祭りへと成長させて参ります。



▲キービジュアル

<本件に関する報道関係者さまからのお問合せ先>
渋谷スクランブルスクエア PR 事務局（株式会社サニーサイドアップ内）
担当：岡山（070-3315-4410）、蟹江（080-3438-6047）、矢野（080-7934-3745）
E-mail：scramble_square_pr@ssu.co.jp

SHIBUYA SKY 天空の盆踊り 開催概要

○開催日時：2023年8月9日（水）・8月10日（木） 各日19時30分～21時30分

○開催場所：屋上展望空間「SKY STAGE」※悪天候時は中止となります

○特設サイト：<https://www.shibuya-scramble-square.com/sky/bonodori/>

○参加方法：

イベント当日のSHIBUYA SKY 入場チケット、もしくはSHIBUYA SKY PASSPORT（年間パスポート）をお持ちの方は、ご参加いただけます。入場チケットのご購入について、詳しくは下記サイトをご覧ください。

<https://www.shibuya-scramble-square.com/sky/ticket/>

※ SHIBUYA SKY チケットは数に限りがございます。ご希望日時のチケットが完売の場合は購入いただけません

※ 20分ごとの入場枠で販売しております。記載の入場時間より前にはご入場いただけません

※ 混雑時は入場までにお時間がかかる場合がございます。混雑時は屋上エリアなどの入場制限を行う場合がございます

※ 混雑が激しい際はSHIBUYA SKY PASSPORT（年間パスポート）をお持ちの方の入場制限を行う場合がございます

※ 悪天候により、イベント開催直前もしくは開催中に、イベントを中止・中断する場合がございます。チケットのキャンセル・日時変更については公式WEBサイト（<https://shibuya-scramble-square.com/sky/faq/>）をご確認ください。

なお、いずれの場合も入場後のキャンセルはできません

※ 屋上には持込み禁止物がございます。詳しくは、公式WEBサイト（<https://www.shibuya-scramble-square.com/sky/ticket/#sec-note>）をご確認ください

※ 退場後の再入場はできません



▲開催イメージ

プログラム詳細

日本古来の和太鼓と近年生まれたDJ盆踊りの融合によって、渋谷上空で多様な人々とともに輪になって踊る圧倒的な解放感をお届けします。当日は天空を照らすクロッシングライトとフロア照明を盆踊りのリズムと連動させ、「SKY STAGE」全体で一体感のある特別演出を実施します。

【出演者紹介】

■助六太鼓

日本三大太鼓の一つといわれる助六太鼓は、1968年東京の文京区に於いて日本初の和太鼓プロ集団として発足。江戸から伝わる歌舞伎、長唄などを研鑽し、東京の盆太鼓スタイルであった斜め台による打法を、初めて創作和太鼓に取り入れ構成された助六太鼓。江戸の祭り情緒を思わせる粋で勇壮な楽曲、踊るように打ちこむ打芸は「助六流」という独自の演奏形態を築きあげた。家元今泉豊の全身を使った正確で躍動するリズムと和太鼓本来の音にこだわる姿勢は、多層の人々に認められ、音楽界、TV界はもとより国内外で演奏、指導活動を展開し続けている。



▲助六太鼓

■ 珍盤亭娯楽師匠 (DJ waterdamage)

日本各地で拡大している、DJ 盆踊りの立役者として地域や国の夏祭り、盆踊りに出演。和モノディスクガイド『和モノ AtoZ』『珍盤亭娯楽師匠のレコード大喜利』『和ラダイスガラーJ BOOK for DJ』の執筆や、「レコードコレクターズ」「TIME OUT 東京」「装苑」「BRUTUS 歌謡曲特集」などの雑誌や WEB インタビュー、「TBS ラジオ 伊集院光とらじおと」「FM 愛媛」「りんご音楽祭」「THE CAMP BOOK」「秘境祭」「札幌国際芸術祭」「武蔵野美術大学学園祭」「北海盆踊り」などのイベントやフェスへ出演し、和モノトップ DJ としても知名度は高い。

[Twitter]<https://twitter.com/Waterdamage1972>

[Instagram]<https://www.instagram.com/chinbanteigorakushisyou/>

[Blog]<https://chinbanei.hatenablog.com/>



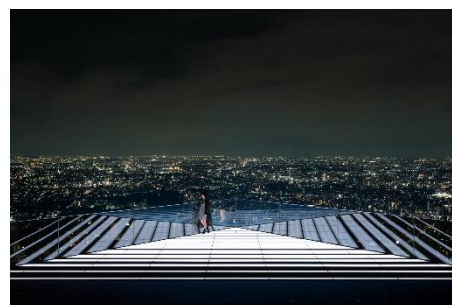
▲珍盤亭娯楽師匠

浴衣で踊ろう！浴衣特典や着付け体験とのセット券販売、オリジナル法被の発売も！

■浴衣特典

イベント当日浴衣ご着用のお客さまには以下の特典がございます。

- ① 抽選で 30 組様に SKY EDGE での絶景フォトサービスの写真・データセットをプレゼント (19:00 以降フォトカウンターにて実施)
※抽選で外れた場合も写真をご購入いただくとデータを無料でプレゼント
- ② お土産ショップ<SHIBUYA SKY SOUVENIR SHOP>：お会計から 10%OFF
- ③ カフェ & バー<Paradise Lounge>：お会計から 10%OFF



▲SKY EDGE

■浴衣着付け体験とのセットプラン販売

渋谷に本店をかまえる「着物レンタルあき」の浴衣着付け体験とイベント当日の SHIBUYA SKY の入場券がセットになったプランを数量限定で 7 月 26 日 (水) より販売します。

プランの詳細は「SHIBUYA SKY 天空の盆踊り」特設サイト

(<https://www.shibuya-scramble-square.com/sky/bonodori/>) にて近日公開いたします。

[着物レンタルあき 公式サイト] <https://kr-aki.co.jp/>



▲浴衣着用イメージ

■SHIBUYA SKY オリジナル法被 発売

「SHIBUYA SKY 天空の盆踊り」開催を記念して、オリジナル法被を数量限定で販売します。

○価格：8,800 円 (税込)

○販売場所：SHIBUYA SKY SOUVENIR SHOP



▲SHIBUYA SKY オリジナル法被 (イメージ)

▷SHIBUYA SKY について

本施設は、14階～45階の移行空間「SKY GATE」、日本最大級の屋上展望空間「SKY STAGE」、46階の屋内展望回廊「SKY GALLERY」の3つのゾーンで構成されております。渋谷最高峰の地上229mから広がる360度の景色を眺めるにとどまらず、一連の体験を通じて知的好奇心を刺激し、想像力を育む展望装置です。

名 称 : SHIBUYA SKY

フ ロ ア : 14階 (チケットカウンター)、45階・46階 (屋内展望施設)、屋上 (屋上展望空間)

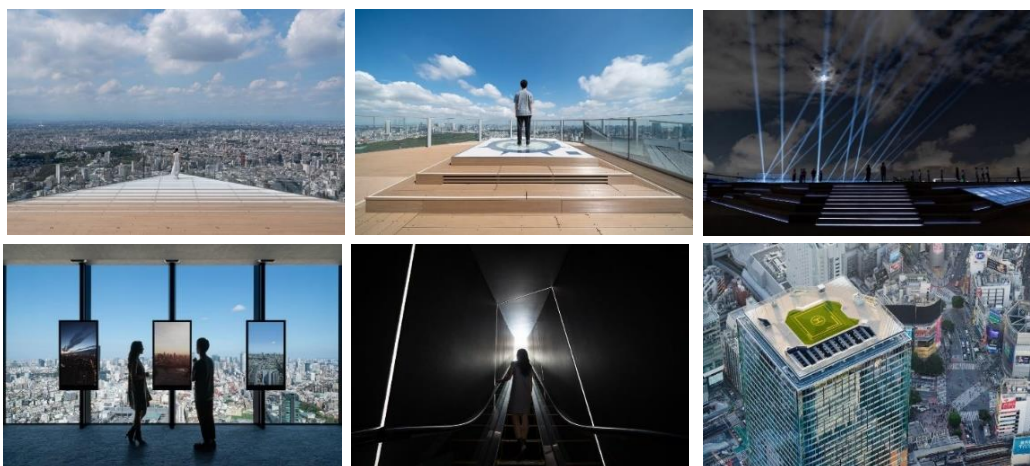
高 さ : 地上229m

営業面積 : 屋上展望空間 約2,500㎡、屋内展望施設 約3,000㎡

営業時間 : 10:00～22:30 (最終入場 21:20) ※最新の営業時間は公式WEBサイトをご確認ください

休 館 日 : 元日 (※臨時休館日あり)

公式WEBサイト : <https://www.shibuya-scramble-square.com/sky/>



<施設およびチケットに関するお問合せ先>

SHIBUYA SKYお問合せ窓口 TEL : 03-4221-0229 (受付時間10:00～20:00)

<渋谷スクランブルスクエア 概要>

名 称 : 渋谷スクランブルスクエア / SHIBUYA SCRAMBLE SQUARE

事業主体 : 東急(株)、東日本旅客鉄道(株)、東京地下鉄(株)

所 在 : 東京都渋谷区渋谷2丁目24番12号

用 途 : 事務所、店舗、展望施設、駐車場など

延床面積 : 第Ⅰ期(東棟)約181,000㎡、第Ⅱ期(中央棟・西棟)約96,000㎡

階 数 : 第Ⅰ期(東棟)地上47階 地下7階、

第Ⅱ期(中央棟)地上10階 地下2階、(西棟)地上13階 地下5階

高 さ : 第Ⅰ期(東棟)229.7m、第Ⅱ期(中央棟)約61m、(西棟)約76m

設 計 者 : 渋谷駅周辺整備計画共同企業体

※(株)日建設計、(株)東急設計コンサルタント、(株)JR東日本建築設計、
メトロ開発(株)

デザイン・アキテクト : (株)日建設計、(株)隈研吾建築都市設計事務所、(有)SANAA 事務所

運 営 会 社 : 渋谷スクランブルスクエア(株)

※東急(株)、東日本旅客鉄道(株)、東京地下鉄(株)の3社共同出資

開 業 : 第Ⅰ期(東棟)2019年11月1日

第Ⅱ期(中央棟・西棟)2027年度

U R L : <https://www.shibuya-scramble-square.com>



▲渋谷スクランブルスクエア外観

<本件に関する報道関係者さまからのお問合せ先>
渋谷スクランブルスクエア PR 事務局 (株式会社サニーサイドアップ内)
担当: 岡山 (070-3315-4410)、蟹江 (080-3438-6047)、矢野 (080-7934-3745)
E-mail : scramble_square_pr@ssu.co.jp